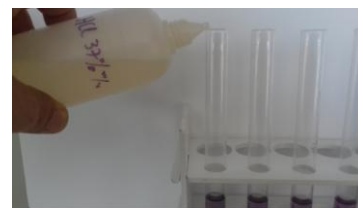




Πραγματοποιούμε τις παρακάτω δραστηριότητες σε κάθε έναν από τους υπόλοιπους τέσσερις σωλήνες.

1. προσθέτουμε μερικές σταγόνες διαλύματος HCl.



2. προσθέτουμε ποσότητα απιονισμένου νερού.



3. Τοποθετούμε το σωλήνα σε θερμό υδατόλουτρο.



→



4. Τοποθετούμε το σωλήνα σε ποτήρι που περιέχει νερό με παγάκια.



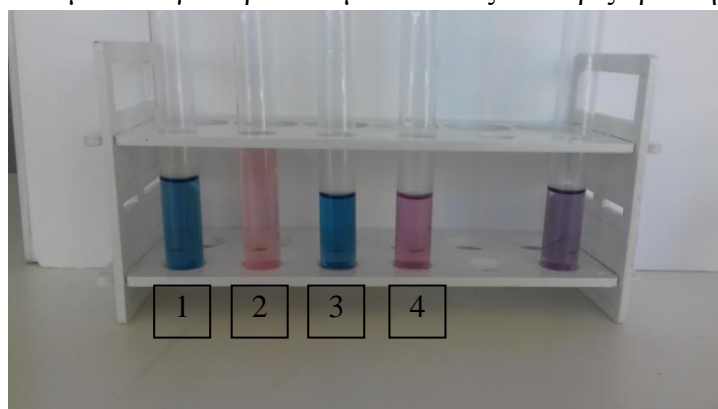
→



→



Τα αποτελέσματα συγκεντρωτικά μετά και τις τέσσερις δραστηριότητες



Από την παρατήρηση της αλλαγής χρώματος συμπεραίνουμε την μετατόπιση της Χ.Ι. σε κάθε περίπτωση και ερμηνεύουμε στηριζόμενοι στην αρχή Le Chatelier

Ακολουθεί φύλλο εργασίας για την επιλογή μετωπικής εργαστηριακής άσκησης



