

ΧΑΡΑΚΤΗΡΙΣΤΙΚΗ ΚΑΜΠΥΛΗ ΔΙΠΟΛΟΥ (ΑΝΤΙΣΤΑΤΗ – ΛΑΜΠΤΗΡΑ)

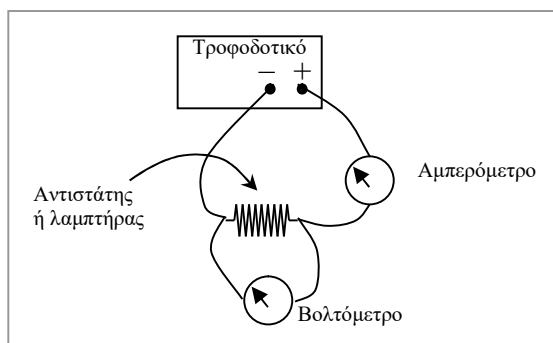
ΕΡΓΑΣΤΗΡΙΑΚΗ ΑΣΚΗΣΗ – ΦΥΣΙΚΗ Β΄ ΛΥΚΕΙΟΥ ΓΕΝΙΚΗΣ ΠΑΙΔΕΙΑΣ

ΦΥΛΛΟ ΕΡΓΑΣΙΑΣ

Λόγω των ιδιαίτερων συνθηκών εξαιτίας της πανδημίας, η παρούσα εκδοχή της εργαστηριακής άσκησης περιλαμβάνει την βιντεοσκοπήση της πειραματικής διαδικασίας και την λήψη των μετρήσεων από τους μαθητές κατά την παρακολούθηση του βίντεο. Η υπόλοιπη διαδικασία πραγματοποιείται από τους μαθητές σύμφωνα με το φύλλο εργασίας.

ΟΝΟΜΑΤΕΠΩΜΥΜΟ:.....

Πραγματοποιήσαμε στο εργαστήριο το παρακάτω κύκλωμα.



Παρακολουθήστε το video στον σύνδεσμο <https://youtu.be/1AAyJcNn9VA> και συμπληρώστε τους παρακάτω πίνακες

Αντιστάτης	
V (Volt)	I (A)
0	
2	
4	
6	
8	
10	
12	
14	
16	
18	
20	

Λαμπτήρας	
V (Volt)	I (A)
0	
2	
4	
6	
8	
10	
12	
14	
16	
18	
20	

Με βάση τις μετρήσεις που καταγράψατε σχεδιάστε την χαρακτηριστική καμπύλη των διπόλων στο μιλιμετρικό χαρτί. (Εκτυπώστε την επόμενη σελίδα δύο φορές ή χρησιμοποιήστε έτοιμο αν έχετε).

